



2026



GUIDE

POST BAC

Le tremplin vers ton avenir : savoir identifier tes aspirations pour un choix d'études post-Bac réussi.

Trouver sa voix après le lycée

- ✓ Structurer sa réflexion pour une orientation post-Bac réussie.
- ✓ Explorer et comparer les grandes familles de formations.
- ✓ Les critères essentiels pour faire le meilleur choix d'études.
- ✓ Clarification des titres : comprendre la valeur des diplômes (RNCP, Licence, etc.).





Bienvenue !

La période post-Bac est souvent synonyme de confusion, face à la multitude de choix : de l'organisation complexe de Parcoursup aux différentes offres (licences, BTS, IUT, grandes écoles...).

Respirez ! Notre mission est de transformer ce moment délicat en une opportunité excitante.

Ce guide est votre **outil indispensable**, conçu pour vous fournir les éclaircissements, les **méthodes** et les **informations fiables** nécessaires. Notre objectif : vous permettre de **sélectionner le cursus qui est en parfaite adéquation avec vos ambitions**.

Ensemble, nous allons décortiquer les formations, analyser les perspectives d'emploi, et vous transmettre les bonnes pratiques pour une intégration réussie dans le supérieur et le monde professionnel.

Préparez-vous à aborder cette nouvelle étape avec **clarté et détermination**.

Bonne exploration de votre futur ! 

P.S. Retrouvez-nous en ligne pour encore plus de contenu et d'actualités sur <https://adaliaschool.fr/> et nos réseaux sociaux.



SOMMAIRE

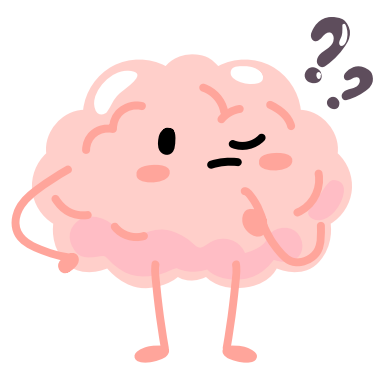
- 01.** 10 questions à se poser pour bien choisir son orientation..... p. 4
- 02.** Le Bilan Personnel : mieux se connaître pour mieux choisir..... p. 7
- 03.** Se projeter après le bac : comprendre les choix possibles..... p. 10
- 04.** Les parcours post-bac les plus choisis..... p. 18
- 05.** Études courtes ou études longues : que choisir ? p. 22
- 06.** BTS ou Titre Professionnel : quel diplôme est fait pour toi ?..... p. 24
- 07.** L'Alternance : une voie d'excellence..... p. 28
- 08.** Les formations proposées par Adalia School..... p. 32
- 09.** Les Débouchés : que faire concrètement après ta formation chez nous ?..... p. 37
- 10.** Aller plus loin : ressources, liens utiles et témoignages de nos anciens élèves..... p. 41
- 11.** Adalia School : Développeur de talents..... p. 46



01

10 QUESTIONS À SE POSER POUR BIEN CHOISIR SON ORIENTATION





1 - QUELS DOMAINES D'APPRENTISSAGE TE STIMULENT RÉELLEMENT ?

Identifie les thématiques où ta curiosité est la plus vive, qu'il s'agisse de science, de gestion, de technologie ou de relations humaines. C'est là que se trouve **ta zone d'excellence**.

2 - QUELLES ACTIVITÉS EXTRA-SCOLAIRES TE PASSIONNENT ET T'ANIMENT ?

Au-delà des cours, tes loisirs (sport, projets créatifs, bénévolat) révèlent des **compétences transférables** (organisation, patience, esprit d'équipe) et des centres d'intérêt profonds.

3 - QUELLES SONT TES SOFT SKILLS ET TES ATOUS NATURELS ?

Analyse tes forces comportementales : es-tu un bon communicant, un leader, un créatif, ou es-tu reconnu(e) pour ta rigueur ? Ces qualités guideront le choix de ton futur poste.

4 - PRÉFÈRES-TU UNE APPROCHE THÉORIQUE OU UNE MISE EN PRATIQUE IMMÉDIATE ?

Cette distinction est essentielle : elle t'orientera vers des cursus principalement universitaires (théorie) ou vers des **formations professionnalisantes** et pratiques comme celles proposées en Alternance.

5 - DANS QUEL TYPE D'ENVIRONNEMENT PROFESSIONNEL TE VOIS-TU ÉVOLUER ?

Certains métiers demandent une forte collaboration en **équipe**, d'autres une grande **autonomie** ou une présence sur le terrain. Définis ton cadre idéal (bureau, extérieur, public, privé).

6 - AS-TU UNE PISTE DE MÉTIER OU DE SECTEUR DÉJÀ EN TÊTE ?

Même une idée vague est un excellent point de départ pour cibler des formations menant aux **secteurs porteurs** qui recrutent le plus.

7 - ES-TU PRÊT(E) À T'ENGAGER DANS LE RYTHME DE L'ALTERNANCE ?

L'alternance exige une double implication (école et entreprise). Réfléchis à ta capacité à gérer cette **charge de travail** en échange d'une **expérience professionnelle accélérée** et d'une rémunération.

8 - QUELLES SONT TES CONTRAINTES GÉOGRAPHIQUES OU FINANCIÈRES ?

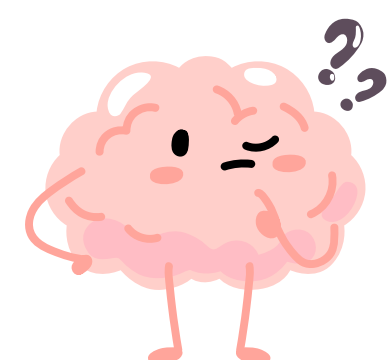
Définir tes limites permet d'éliminer les options irréalistes et de concentrer tes recherches sur les **solutions accessibles et efficaces** (comme un CFA local).

9 - AS-TU DÉJÀ ÉCHANGÉ AVEC DES PROFESSIONNELS DE CES SECTEURS ?

Rien ne remplace le retour d'expérience. Parler à des professionnels ou des anciens élèves t'aidera à **confronter ta vision idéale à la réalité** du terrain.

10 - QUELLE EST TON AMBITION À LONG TERME (DANS 5 À 10 ANS) ?

Ne te focalise pas uniquement sur la prochaine étape. Définir une vision à 5 ou 10 ans t'aide à choisir une formation qui offre des **possibilités d'évolution** et des passerelles claires.





02

LE BILAN PERSONNEL : MIEUX SE CONNAÎTRE POUR MIEUX CHOISIR





BILAN PERSONNEL

Tu as ton Bac, tu es plein(e) d'énergie et de projets, mais peut-être aussi submergé(e) par la fameuse question : **"Et maintenant, qu'est-ce que je fais ?"** Avant de te précipiter sur les catalogues de formations, la première étape, la plus importante, c'est de faire le point sur **TOI**.

LES 3 PILIERS

🔥 Tes Motivations et Intérêts



Qu'est-ce qui te passionne vraiment ? Quelles sont les activités pour lesquelles tu ne vois pas le temps passer ? Ces centres d'intérêt t'aident à identifier le secteur où tu prendras plaisir à travailler tous les jours.

🔧 Tes Compétences et Aptitudes



Quelles sont tes forces naturelles ? Par exemple, es-tu doué(e) pour convaincre, pour organiser ou pour analyser ? Reconnaître tes compétences t'aidera à cibler les métiers où tu seras le plus performant(e).

⚖️ Tes Valeurs et Tes Besoins



Quel environnement de travail te correspond ? As-tu besoin de sécurité ? D'autonomie ? D'un travail en équipe ? Tes valeurs doivent être en phase avec ton futur employeur pour garantir ton bien-être professionnel.



💡 Le savais-tu ?

L'orientation réussie,
c'est l'alignement de tes
compétences, tes valeurs
et tes intérêts avec un
projet d'études et de
carrière.





03

SE PROJETER APRÈS LE BAC : COMPRENDRE LES CHOIX POSSIBLES



CHOICE



LES CHOIX POSSIBLES

Maintenant que tu as fait le point sur tes motivations et tes forces, il est temps de regarder le **paysage des études supérieures**. Après le Bac, les portes de l'enseignement supérieur s'ouvrent sur un grand nombre de possibilités, chacune avec ses codes et son rythme.

Il est essentiel de comprendre ces grandes familles pour savoir où diriger ta recherche de formation idéale :

1. L'Université : La voie académique et théorique

L'Université est la structure la plus traditionnelle et offre un large éventail de domaines d'études (Lettres, Sciences, Droit, Économie, etc.).

Le profil : Tu es autonome, tu aimes l'approche théorique, la recherche et les grands amphithéâtres.

Les cursus : La Licence (Bac+3) est le point d'entrée, suivie du Master (Bac+5).

Le rythme : Tu gères ton temps de manière autonome, avec une charge importante de travail personnel.





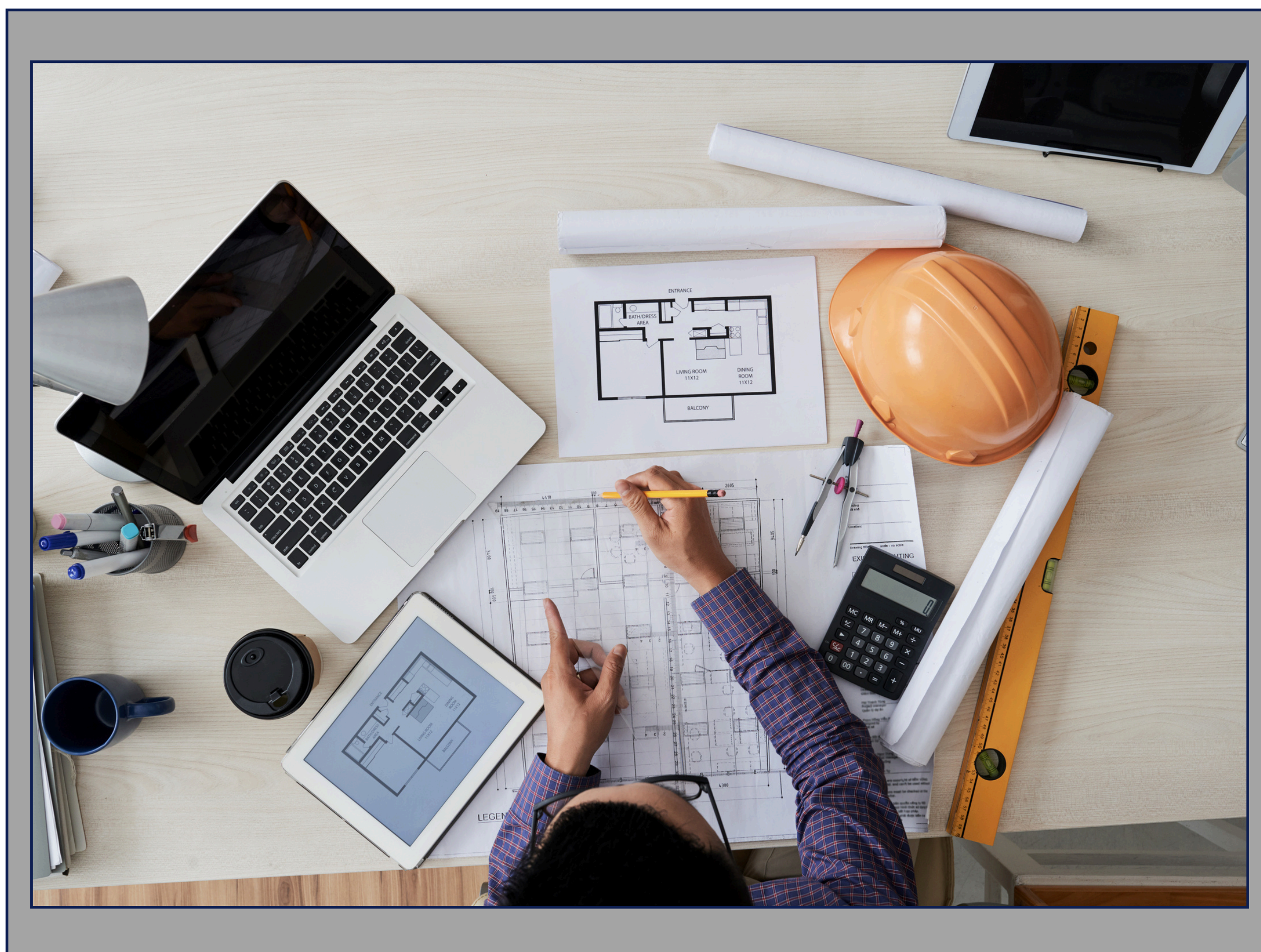
2. Les Écoles Spécialisées (IUT, Écoles de commerce/ingénieurs...)

Ces institutions proposent des cursus plus professionnalisants et sont souvent plus encadrés que l'université.

Le profil : Tu as besoin d'un cadre structuré, tu cherches une insertion professionnelle rapide, et tu aimes l'application pratique.

Les cursus : On y trouve des BTS (Bac+2), des BUT (Bac+3).

Le rythme : Le travail est en groupes réduits, avec des projets concrets, des stages obligatoires, voire une immersion en entreprise.





3. L'Option Professionnalisante (Les Titres et Certifications)

Cette voie, souvent portée par les CFA comme nous, Adalia School, est de plus en plus populaire. Elle met l'accent sur les compétences métier pour une employabilité immédiate.

Le profil : Tu as un projet professionnel bien défini, tu veux un diplôme reconnu par le monde du travail et tu souhaites être opérationnel(le) rapidement.

Le cursus : Les Titres Professionnels sont inscrits au RNCP (Répertoire National des Certifications Professionnelles), garantissant leur reconnaissance par l'État et les entreprises.

Le rythme : Ces formations sont idéales pour l'Alternance, car elles sont conçues pour mixer les apports théoriques et l'expérience terrain.





COMMENT CHOISIR TA FAMILLE ?

Ton choix dépend directement de ce que tu as appris de toi-même dans le Chapitre 01 :

SI TU ES...

ALORS TU T'ORIENTES VERS...

Très Théorique et
Autonome



L'Université

Pratique et Orienté(e)
Métier



Les Écoles spécialisées

À la recherche d'une
expertise reconnue



Les Titres Professionnels

Si tu es les 3 : viens chez Adalia School !





LES OUTILS POUR TROUVER TA FORMATION IDÉALE

Les plateformes et sites incontournables

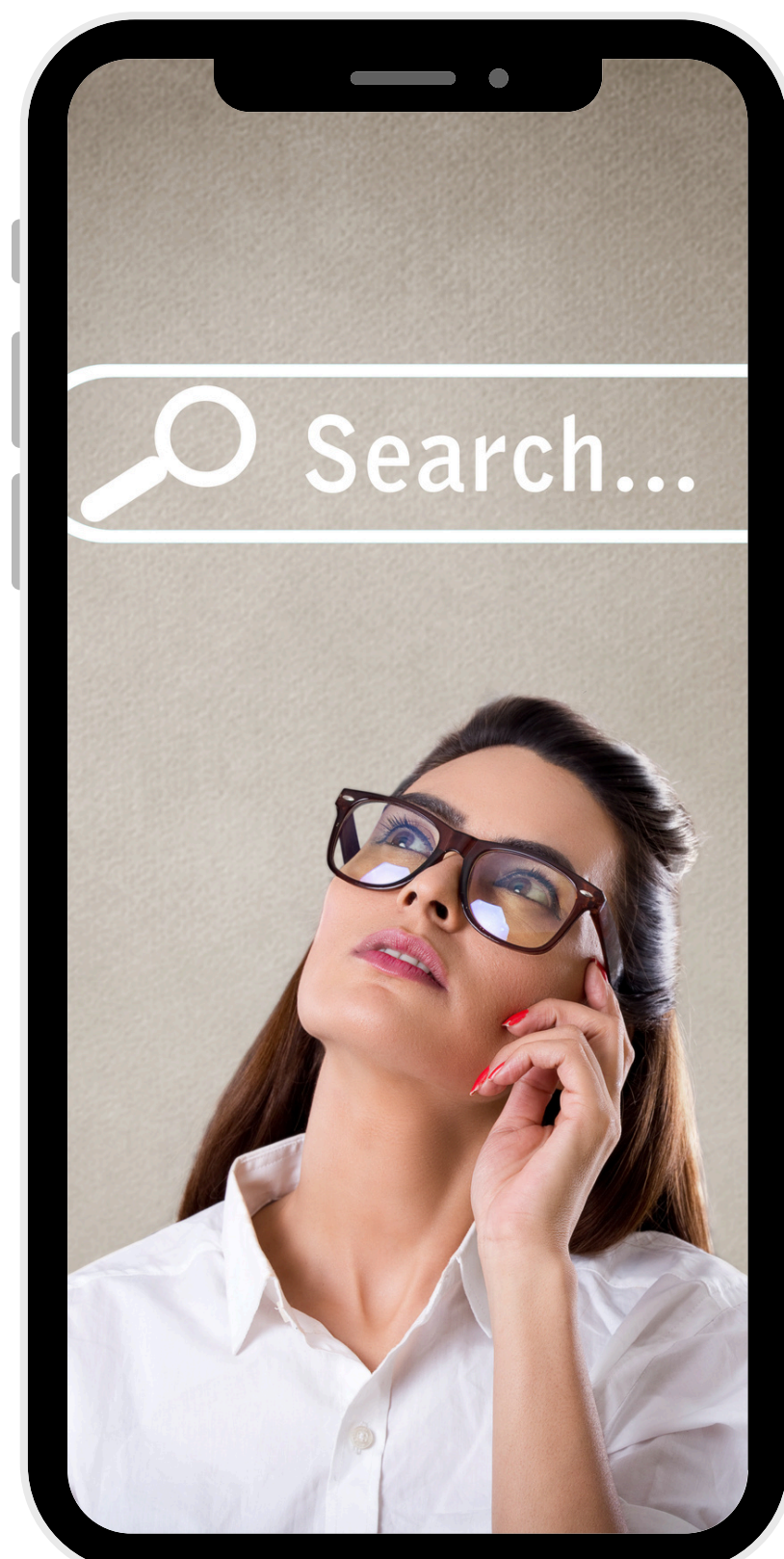
Ces outils en ligne sont là pour explorer les possibilités, comparer les formations et t'inscrire.

Parcoursup : C'est la plateforme officielle et obligatoire pour t'inscrire à la majorité des formations de l'enseignement supérieur (universités, BTS, certaines écoles). **Attention !** Toutes les formations n'apparaissent pas sur Parcoursup (les titres professionnels par exemple) !

Les sites de référence :

ONISEP : Le site de référence pour une exploration détaillée des métiers et des filières. Utilise-le pour découvrir toutes les options, y compris les spécialisations auxquelles tu n'aurais pas pensé.

Sites des écoles et universités : N'hésite pas à consulter directement les sites des établissements, comme celui d'**Adalia School**, pour obtenir des informations précises sur les programmes, les conditions d'admission et les débouchés.





Les rencontres physiques et l'immersion

Rien ne remplace le contact humain et la visite des lieux. Ces événements te permettent de poser des questions précises et de ressentir l'ambiance de l'établissement.

Salons et Forums des études supérieures : Ces événements sont parfaits pour rencontrer en une seule journée les représentants de dizaines d'écoles, d'universités et de centres de formation (dont Adalia School !). C'est l'occasion idéale d'avoir des réponses immédiates à tes questions.

Journées Portes Ouvertes (JPO) : Absolument indispensable ! Les JPO te permettent de visiter les locaux, d'échanger directement avec les étudiants et les enseignants, et de t'assurer que le cadre de vie te convient.

Forums des métiers : Ces rencontres t'offrent la chance d'échanger avec des professionnels qui exercent réellement le métier qui t'intéresse. Tu peux ainsi confronter ta vision idéale à la réalité du terrain.





Les conseillers et experts en orientation

Si tu te sens perdu(e) ou si tu as besoin d'un regard extérieur, n'hésite jamais à faire appel aux professionnels de l'orientation.

Le Service d'orientation de ton lycée : Ton conseiller d'orientation au lycée est la personne la mieux placée pour t'aider à clarifier tes choix, en fonction de ton dossier scolaire et des filières proposées. N'hésite pas à prendre rendez-vous au sein de ton établissement actuel.

Les CIO (Centre d'Information et d'Orientation) : Ces centres publics offrent un accompagnement neutre et gratuit. Les conseillers spécialisés peuvent t'aider à affiner ton projet et à explorer des options moins courantes.

Maintenant que tu as toutes les cartes en main pour mener ta recherche, consultons les grandes tendances du marché pour voir où se dirigent concrètement les diplômés !





04

LES PARCOURS POST-BAC LES PLUS CHOISIS



Comprendre les grandes familles de formations, c'est bien ; savoir où se dirige la majorité des bacheliers, c'est encore mieux ! Analyser les tendances t'aide à te positionner, soit en suivant un chemin éprouvé, soit en choisissant une niche en pleine croissance.

Voici un aperçu des parcours les plus empruntés par les jeunes après l'obtention de leur Bac :

1. La Licence Universitaire : Le grand classique

La Licence demeure le choix majoritaire, car elle offre une grande diversité de domaines et une porte ouverte vers un Bac+5.

Pourquoi elle est choisie ? Pour la profondeur théorique et la possibilité de ne pas te spécialiser immédiatement.

Les filières qui recrutent le plus :

- **Droit** : Cette filière attire toujours pour ses débouchés variés (juriste, administration, métiers politiques).
- **Santé (PASS/LAS)** : Le parcours vers la médecine, la pharmacie ou la maïeutique reste très prisé, nécessitant rigueur et endurance.
- **Économie-Gestion** : Une base solide pour les métiers de la finance, du commerce et du management.





2. Les Formations Courtes et Professionnalisantes (Bac+2 et Bac+3)

Ces formations séduisent pour leur approche pratique et leur lien direct avec le marché du travail. Leur popularité ne cesse de croître.

- **Pourquoi elles sont choisies ?** Pour l'encadrement, la spécialisation rapide et l'employabilité élevée.
- **Les piliers de cette voie :**
 - **BTS et Titre Professionnel** : C'est les références des études courtes. Ils sont conçus pour une insertion professionnelle rapide, bien qu'une poursuite d'études soit possible.

Parmi les spécialités les plus demandées figurent le **BTS MCO/Titre Professionnel MUM**, le **BTS GPME**.

- **BUT (Bachelor Universitaire de Technologie)** : Successeur du DUT, il propose un cursus professionnalisant en 3 ans (Bac+3), offrant à la fois une solide expérience et un grade Licence.

3. L'Alternance : Le mode d'apprentissage en vogue

- **Pourquoi elle est choisie ?** C'est la solution idéale si tu cherches à combiner théorie et pratique, acquérir une expérience significative et être rémunéré(e) pendant tes études.
- **Les secteurs privilégiés en Alternance :**
 - **Commerce/Vente** : Les entreprises recherchent activement des alternants pour leurs forces commerciales.
 - **Gestion/RH** : Des postes stables et structurés, essentiels au fonctionnement de toute entreprise.
 - **Numérique/IT** : Un secteur en tension constante, où les profils formés en alternance sont immédiatement opérationnels.



➔ LE CONSEIL D'ADALIA SCHOOL :

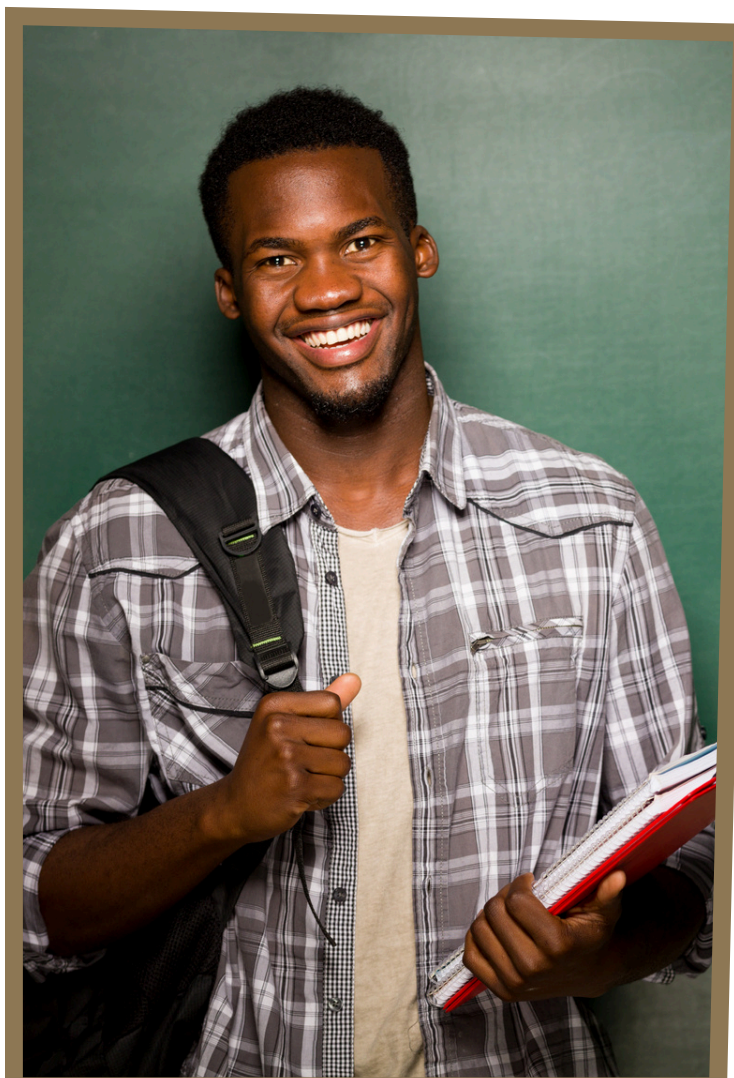
Ne suis pas une filière uniquement parce qu'elle est populaire. Utilise ces tendances pour identifier des secteurs qui recrutent (comme le commerce ou la gestion en alternance) et vérifie si ces domaines correspondent à tes motivations.





05

ÉTUDES COURTES OU ÉTUDES LONGUES : QUE CHOISIR ?





 Après le Bac, la première grande décision stratégique à prendre concerne **la durée de ton engagement** :

Souhaites-tu obtenir rapidement un diplôme professionnalisant (Bac+2/Bac+3) ou privilégier une formation plus longue (Bac+5 et plus) ?

Ton choix doit être aligné avec ton projet professionnel et ton profil d'apprentissage.

Les Études Courtes (Bac+2 / Bac+3) : L'efficacité et l'insertion

Objectif Principal : Être opérationnel(le) immédiatement sur un métier précis.

Profil de l'étudiant : Pratique, a besoin d'un cadre, souhaite des résultats concrets rapidement, aime l'alternance.

Avantages : Forte professionnalisation, classes à taille humaine, nombreuses opportunités en Alternance, possibilité d'intégrer le marché du travail rapidement.

Inconvénients : Moins de profondeur théorique, moins de flexibilité si tu changes radicalement de projet après l'obtention du diplôme.

Débouchés après le diplôme : Insertion professionnelle immédiate, ou poursuite d'études (Bac+3 en Licence Pro ou Bachelor/Titre Pro) pour se spécialiser.

Les Études Longues (Bac+5 et plus) : L'expertise et l'évolution

Objectif Principal : Obtenir un haut niveau d'expertise et viser des postes de cadres ou de direction.

Profil de l'étudiant : Autonome, aime la théorie et la recherche, est prêt(e) à investir du temps pour une spécialisation pointue.

Avantages : Accès aux postes les plus stratégiques et aux salaires les plus élevés, meilleure adaptabilité aux évolutions de carrière.

Inconvénients : Coût d'études souvent plus élevé, insertion professionnelle parfois plus tardive, risque d'épuisement si le projet initial n'est pas clair.

Débouchés après le diplôme : Postes à haute responsabilité, possibilité de doctorat ou de recherche.

Ne pense pas que les études courtes ferment des portes !
Un Bac+2 ou Bac+3 en alternance est très apprécié des employeurs. De plus, il te permet de te lancer dans une carrière ou de reprendre un Bac+5 après avoir sécurisé ton parcours.



06

BTS OU TITRE PROFESSIONNEL : QUEL
DIPLÔME EST FAIT POUR TOI ?





Quand tu cherches une formation professionnalisante courte (Bac+2 à Bac+3), deux options reviennent souvent : le BTS et le Titre Professionnel. Même si les deux débouchent sur une insertion rapide, ils présentent des différences importantes que tu dois connaître pour choisir ce qui est fait pour toi.

Le BTS

Objectif Principal : Il forme des techniciens supérieurs très qualifiés, capables d'exercer un métier précis dans un secteur donné.



Le contenu : Le programme est cadré par l'État et inclut des matières générales (français, langue vivante, économie) en plus des matières professionnelles.



L'évaluation : L'obtention du diplôme se fait par un examen final national qui a lieu à la fin des deux années de formation.



Le profil idéal : Tu recherches une formation très académique, avec des matières générales, et tu es à l'aise avec la préparation d'un examen final.

Le Titre Professionnel

Objectif Principal : Il vise l'acquisition de compétences spécifiques pour l'exercice d'un métier bien défini et directement demandé sur le marché de l'emploi.



Le contenu : Les programmes sont conçus avec et pour les entreprises. Le contenu est donc 100% orienté sur la pratique et les besoins concrets du terrain.



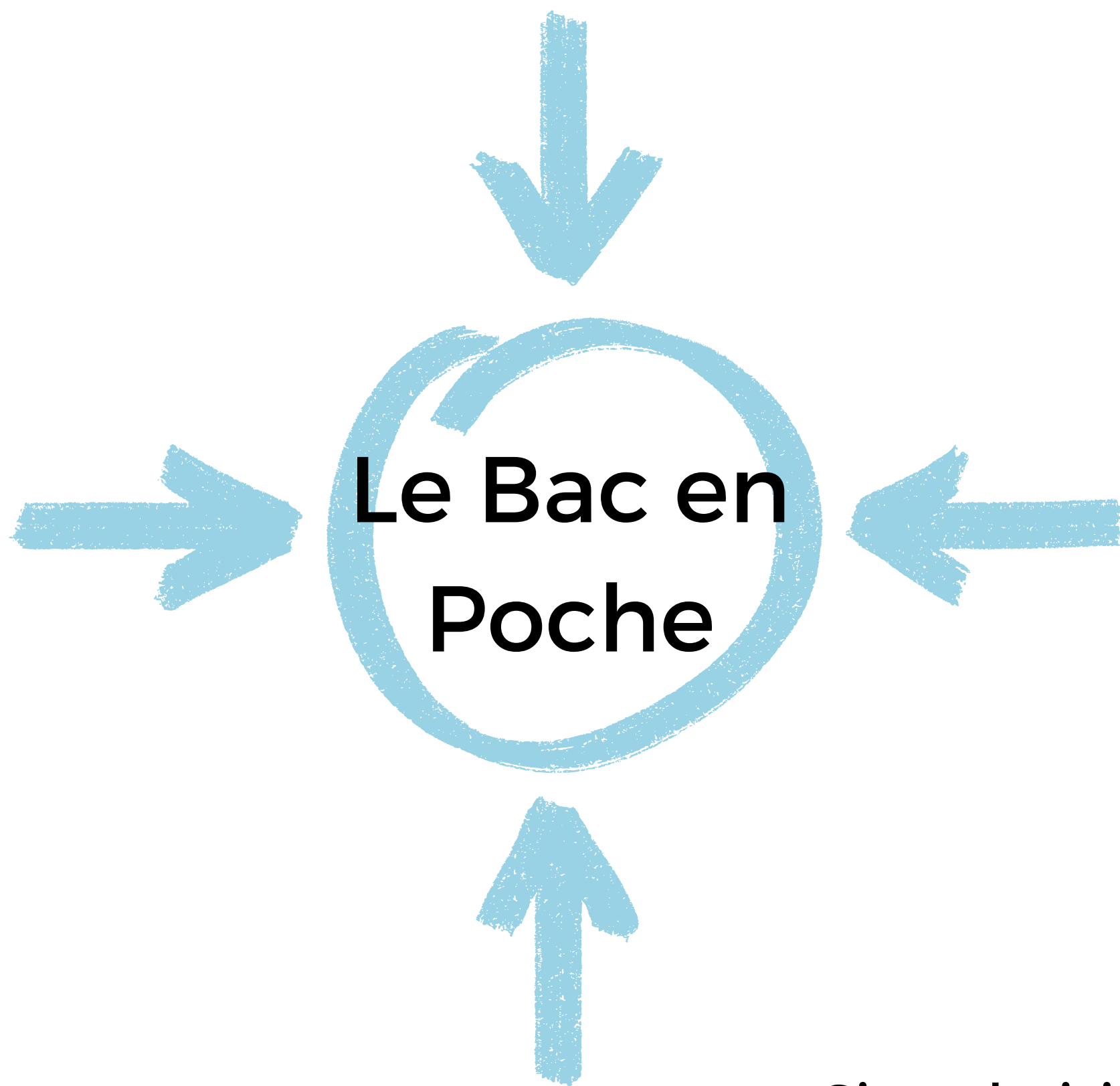
L'évaluation : L'évaluation est basée sur la validation des blocs de compétences et une épreuve finale devant un jury de professionnels.



Le profil idéal : Tu as un projet professionnel précis, tu privilégies l'expérience et tu souhaites un diplôme dont la reconnaissance est directement liée à l'employabilité.



COMMENT CHOISIR ?



Si tu choisis le BTS

Reconnaissance

→ Diplôme de l'Éducation Nationale.

Approche

→ Diplôme de l'Éducation Nationale.

Si tu choisis le Titre Professionnel chez Adalia School

Reconnaissance

→ Titre reconnu par le Ministère du Travail

Approche

→ Plus Pratique et orientée métier



LE POINT CLÉ ADALIA SCHOOL

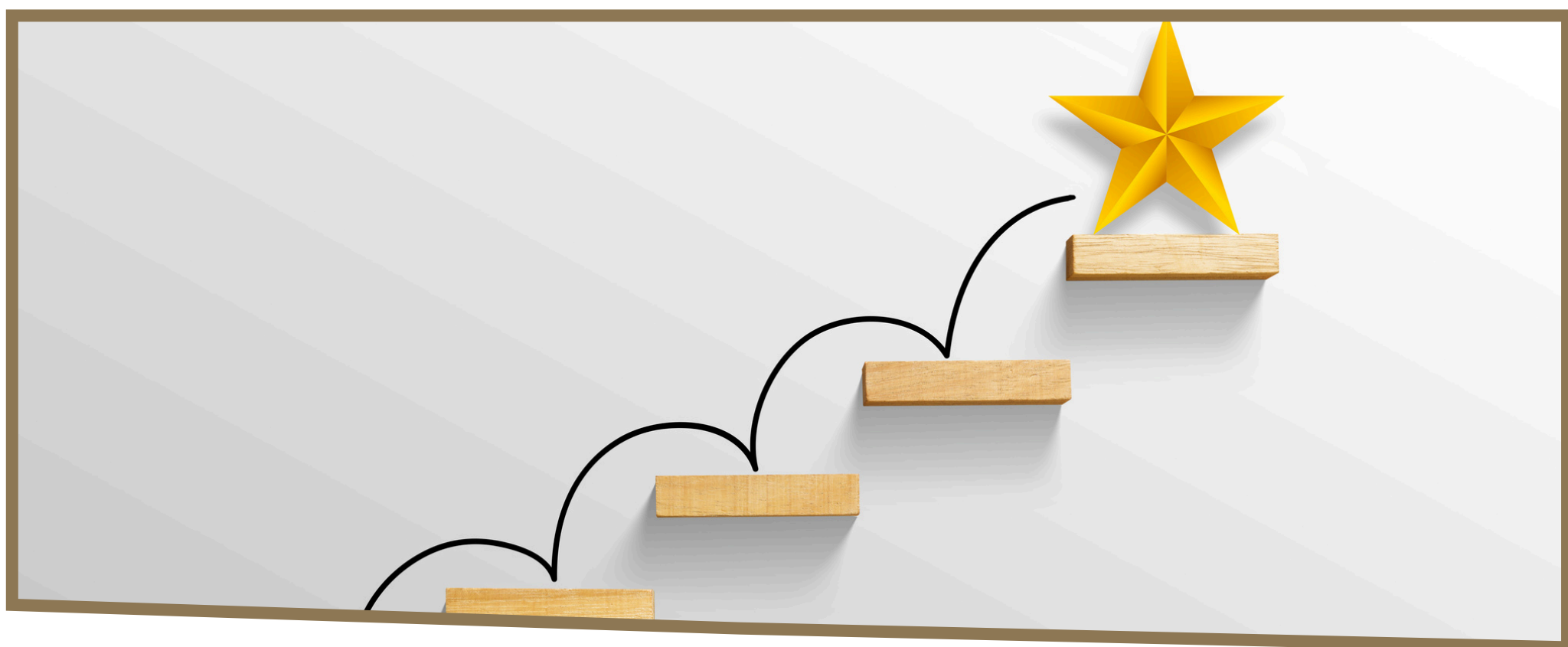
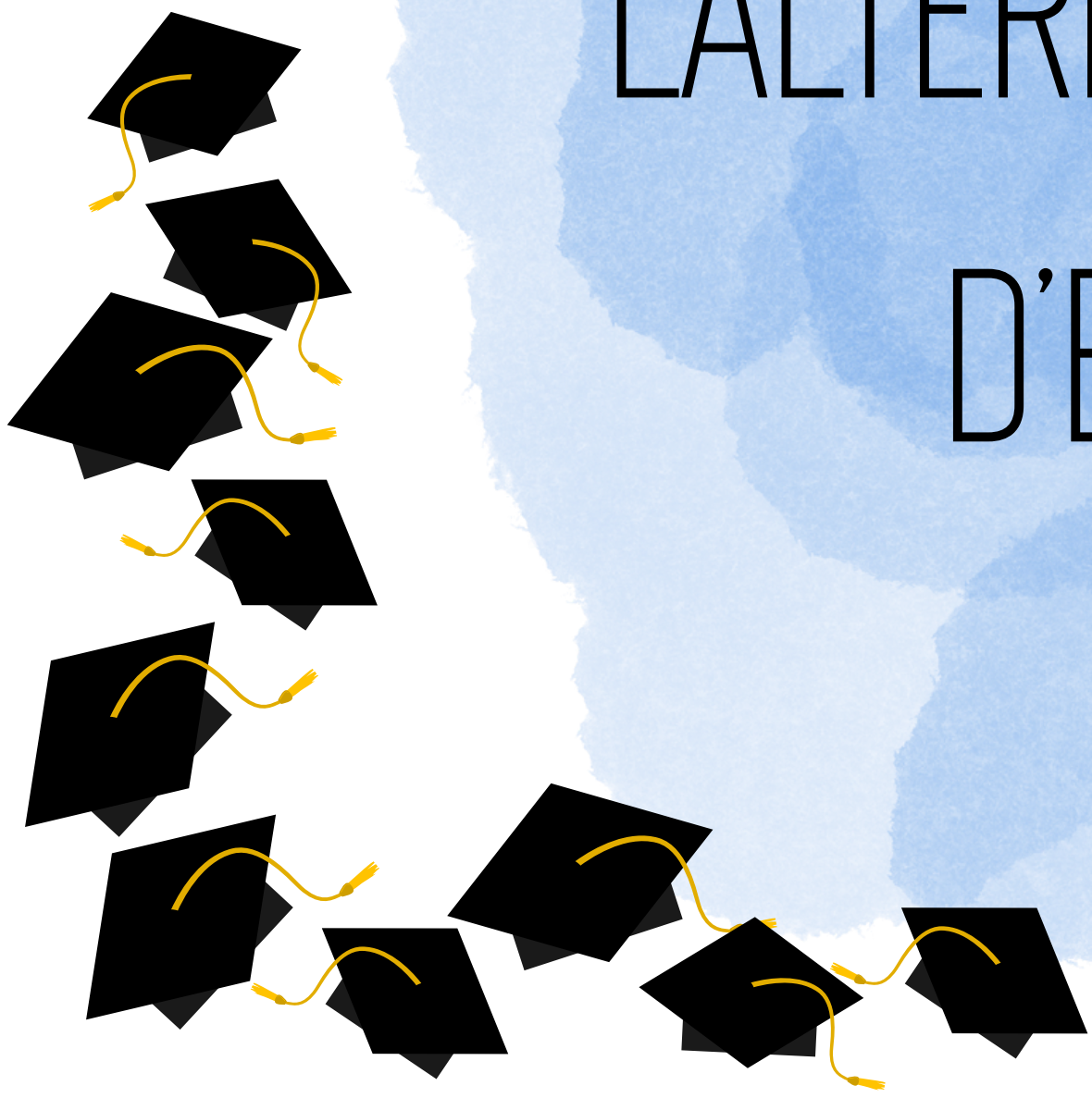
En choisissant un Titre Professionnel en Alternance chez Adalia School, tu obtiens un diplôme dont les compétences sont 100% alignées avec les attentes des entreprises. Tu es opérationnel(le) dès la fin de ta formation, ce qui est un atout majeur sur ton CV.





07

L'ALTERNANCE : UNE VOIE D'EXCELLENCE





POURQUOI CHOISIR L'ALTERNANCE ?

Gagne de l'Expérience

Tu accumules 1 à 3 ans d'expérience concrète. Ton CV fait la différence face aux autres jeunes diplômés sans pratique.

Sois Rémunéré(e)

Tu es salarié(e) de l'entreprise et tu reçois un salaire mensuel. Une vraie indépendance financière !

Emploi Garanti

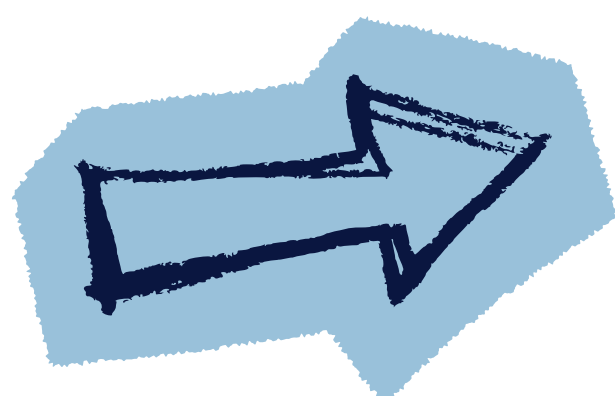
Le taux de placement est très élevé. Souvent, les alternants sont embauchés directement par leur entreprise à la fin de leur contrat.

Formation 100% Gratuite

Les frais de scolarité sont pris en charge par l'entreprise d'accueil. **Ta formation ne te coûte rien.**

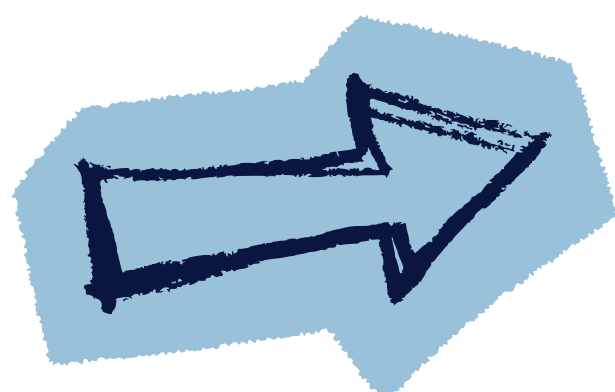


TON PLAN D'ACTION : LES 4 ÉTAPES AVEC ADALIA SCHOOL



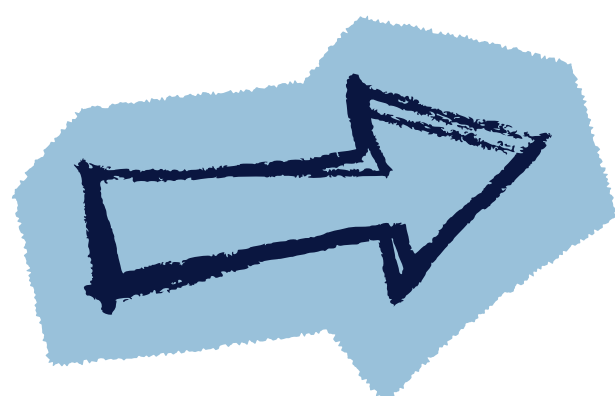
Valide ta formation

Choisis ton Titre Professionnel qui correspond à ton projet.



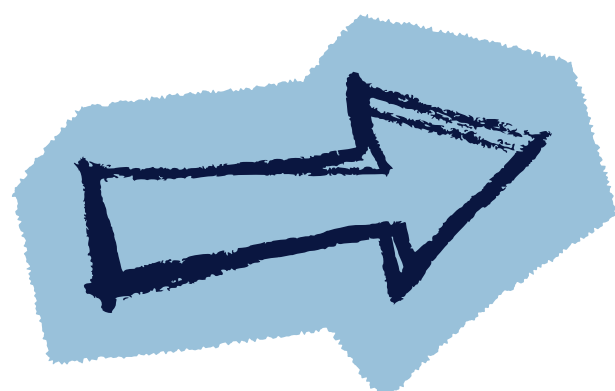
Prépare ton CV

Notre équipe t'aide à optimiser ton CV et ta lettre de motivation spécifiquement pour l'Alternance.



Cherche ton Entreprise

Tu postules, et Adalia School met son réseau de partenaires à ta disposition pour te donner un maximum de pistes !



Signe ton Contrat

Contrat signé = **tu es Alternant Salarié !** Ton aventure professionnelle commence.



Le conseil Adalia School

Ne perds pas de temps ! Commence tes démarches de recherche d'entreprise le plus tôt possible, même avant l'été. Notre équipe est ton meilleur atout dans cette recherche.





08

LES FORMATIONS PROPOSÉES PAR ADALIA SCHOOL



Le catalogue du CAP au BAC+3

Chez Adalia School, nous concevons des parcours en alternance pensés pour faire évoluer les compétences et les carrières. Avec nos formations RNCP, nous accompagnons chaque apprenant dans une progression structurée, du premier niveau d'emploi jusqu'à des fonctions à responsabilités et de management.

Diplômes et titres de niveau 3

CAP AEPE

NIVEAU

CAP

OBJECTIF CLÉ & MÉTIER

Former l'expert(e) de l'accueil et de la petite enfance (crèche, école maternelle, domicile).

Employé Commercial

NIVEAU

CAP

OBJECTIF CLÉ & MÉTIER

Maîtriser les bases de la vente, de la mise en rayon et de la relation client en magasin.



Diplômes et titres de niveau 4

Conseiller de vente

NIVEAU

BAC

OBJECTIF CLÉ & MÉTIER

Devenir un expert de la vente et du conseil ; gérer un portefeuille client et atteindre des objectifs.

Chargé d'accueil et gestion administrative

NIVEAU

BAC

OBJECTIF CLÉ & MÉTIER

Assurer l'accueil, l'information et l'orientation des publics tout en prenant en charge les opérations administratives nécessaires au bon fonctionnement de l'organisation.

Spécialisation et Expertise (BAC à BAC+2)

Gestionnaire comptable et fiscal	Manager d'Unité Commerciale	Assistant Ressources Humaines
<p style="text-align: center;">NIVEAU</p> <p style="text-align: center;">BAC +2</p> <p style="text-align: center;">OBJECTIF CLÉ & MÉTIER</p> <p>Assure la tenue des opérations comptables, le suivi fiscal et la fiabilité des données financières de l'organisation.</p>	<p style="text-align: center;">NIVEAU</p> <p style="text-align: center;">BAC+2</p> <p style="text-align: center;">OBJECTIF CLÉ & MÉTIER</p> <p>Apprendre à gérer une équipe, superviser un point de vente et piloter l'activité commerciale.</p>	<p style="text-align: center;">NIVEAU</p> <p style="text-align: center;">BAC+2</p> <p style="text-align: center;">OBJECTIF CLÉ & MÉTIER</p> <p>Se former à la gestion administrative du personnel, au suivi de la paie et à la vie des dossiers RH.</p>



Management et Direction (BAC+3)

Bachelor Chargé des Ressources Humaines

NIVEAU

BAC +3

OBJECTIF CLÉ & MÉTIER

Acquérir les compétences pour gérer la paie, le recrutement et la formation au sein d'une PME ou d'une grande entreprise.

Bachelor Commerce et Management

NIVEAU

BAC +3

OBJECTIF CLÉ & MÉTIER

Se former au pilotage stratégique, au marketing et à la gestion commerciale pour des postes de responsable ou de chef de projet.



★ **NOTRE PROMESSE ADALIA SCHOOL :**

Toutes nos formations sont accessibles en Alternance. Tu peux ainsi construire ton parcours, étape par étape, en gagnant de l'expérience et un salaire à chaque niveau de qualification !



09

LES DÉBOUCHÉS : QUE FAIRE
CONCRÈTEMENT APRÈS TA
FORMATION CHEZ NOUS ?





Les Carrières Concrètes et l'Évolution

Option 1 : L'Insertion Professionnelle Immédiate (Le chemin le plus rapide)

Grâce à ton expérience acquise en Alternance, tu es directement opérationnel(le) et très recherché(e) sur le marché du travail.

Le Plus de l'Alternance :

Ton expérience fait que tu peux **négoier un meilleur salaire de départ** que les diplômés sans expérience professionnelle.

TON NIVEAU DE SORTIE	EXEMPLES DE POSTES DIRECTS
Niveau CAP	Auxiliaire de Crèche, Employé(e) de Rayon Qualifié(e).
Niveau BAC / BAC+2	Conseiller(ère) Clientèle, Assistant(e) RH, Adjoint(e) au Responsable de Magasin, Chef de Rayon.
Niveau BAC+3 (Bachelor)	Chargé(e) de Recrutement, Responsable Commercial Junior, Chef de Secteur.



Les Carrières Concrètes et l'Évolution

L'opportunité Luxembourg :

Le Luxembourg est un pôle financier et commercial majeur en Europe et recherche activement des profils qualifiés en :

Ressources Humaines

POSTES RECHERCHÉS AU LUXEMBOURG

Assistant RH,
Gestionnaire de Paie, Chargé(e) de Recrutement.

AVANTAGE CLÉ

Les entreprises y sont souvent multiculturelles et la demande en profils RH est constante.

Commerce & Gestion

POSTES RECHERCHÉS AU LUXEMBOURG

Assistant(e)
Commercial(e)
Bilingue,
Comptable,
Chargé(e) d'Affaires

AVANTAGE CLÉ

Les salaires y sont parmi les plus hauts d'Europe, offrant un pouvoir d'achat supérieur.

Attention à la réglementation : Si tes Titres Professionnels te donnent toutes les compétences nécessaires, sache que le Droit du Travail luxembourgeois diffère du Droit français. Les entreprises luxembourgeoises apprécieront ta capacité à t'adapter rapidement à cette législation.



Les Carrières Concrètes et l'Évolution

Option 2 : Poursuivre tes études (La Montée en Compétence)

Si ton projet évolue ou si tu souhaites une expertise supérieure, l'Alternance est une excellente base pour continuer ta progression.

La Suite Logique

Tu peux passer naturellement au niveau supérieur chez Adalia School (par exemple, d'un BAC+2 Assistant RH à un Bachelor Chargé des RH en BAC+3).


L'Expertise Finale

Après ton BAC+3, tu peux viser des Titres de niveau 7 (BAC+5) pour te positionner sur des postes de direction ou de stratégie.

Le Plus

Étudier en Alternance jusqu'au BAC+5 signifie que tu auras plus de trois ans d'expérience salariée au moment d'entrer définitivement sur le marché du travail !

Statistique Clé Adalia School :

 **Le Taux de Placement** : Beaucoup de nos étudiants sont directement embauchés par leur entreprise d'accueil à la fin de leur contrat. C'est la plus belle preuve de la qualité de ta formation !



10

ALLER PLUS LOIN : RESSOURCES,
LIENS UTILES ET TÉMOIGNAGES DE
NOS ANCIENS ÉLÈVES

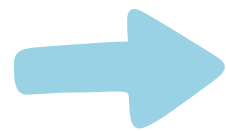




Tes outils pour la recherche et le soutien

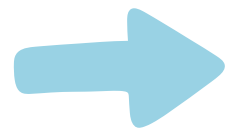
Pour compléter ta démarche d'orientation et d'insertion professionnelle, voici des ressources sur lesquelles tu peux t'appuyer.

Aides et Budget



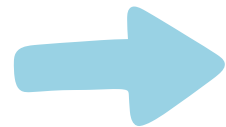
Organismes d'aide sociale / Site de la CAF

ONISEP



<https://www.onisep.fr/>

Adalia School



<https://adaliaconsulting.fr/cfa/>





Inspirations : Les Success Stories d'Adalia School ★

Rien n'est plus parlant que la réussite de celles et ceux qui sont passés par là ! Découvre quelques exemples de parcours réussis chez Adalia School :

Témoignage 1



SARAH NOE

il y a 7 mois



J'ai obtenu mon titre professionnel de Manager d'Unité Marchande (bac +2) grâce à Adalia School, et je recommande vivement cet établissement ! Grâce à Tiphaine, qui est une très bonne formatrice, j'ai acquis toutes les compétences nécessaires pour réussir. Le personnel est très compétent, à l'écoute et toujours disponible pour accompagner ses élèves jusqu'au bout. Une excellente école pour se former et évoluer !
Merci à Tiphaine, Cécile et Christelle !



Inspirations : Les Success Stories d'Adalia School ★

Témoignage 2



Saroush L'O

il y a 7 mois



Quelle joie d'annoncer l'obtention de mon CAP AEPE ! 🍷

Je suis fière de ce parcours, et je recommande vivement ce CFA à toutes les personnes qui souhaitent se lancer dans les métiers de la petite enfance ou dans l'un des domaines qu'il propose.

Un immense merci aux formateurs pour leurs cours passionnants, enrichissants et indispensables à notre future vie professionnelle.

Merci également à toute l'équipe d'Adalia pour leur accompagnement, leur soutien et leurs précieux conseils tout au long de l'année.

Je termine cette belle aventure la tête pleine de connaissances, le cœur rempli de belles rencontres... et mon diplôme en poche ! 🌟

Inspirations : Les Success Stories d'Adalia School ★

Témoignage 3



carla Lheureux

il y a 4 mois



Très bonne école !

Les enseignants sont top, et c'est très formateur.

J'ai obtenu mon titre professionnel assistant RH ainsi que le Bachelor Chargé des Ressources Humaines au sein de cette école.

Je recommande Adalia SCHOOL



11

ADALIA SCHOOL : DÉVELOPPEUR DE TALENTS





Choisir **Adalia School**, c'est opter pour un Centre de Formation d'Apprentis (CFA) qui place ton projet professionnel au cœur de sa mission.

Nous sommes conscients que l'Alternance est une exigence, et notre rôle est de transformer ce défi en succès.

Notre engagement se traduit par un accompagnement personnalisé à chaque étape :

Le Sourcing Entreprise 🔍

Notre équipe met son réseau d'entreprises partenaires à ta disposition. Nous t'aidons activement à trouver l'entreprise qui correspond à ton profil et à ta formation.

Le Coaching Personnel 📞

Nous ne te laissons jamais seul(e). Nos conseillers t'aident à préparer tes entretiens et assurent le suivi de ton intégration en entreprise.

L'Expertise Formateurs 🤝

Nos formateurs sont des professionnels en activité. Ils t'enseignent la réalité du terrain et des compétences immédiatement applicables.

Le Cadre Idéal 🏢

Tu bénéficies de locaux modernes et d'une pédagogie qui favorise les projets concrets et le travail en équipe.



Où nous trouver : Nos trois Campus en Grand Est

Adalia School est un CFA de proximité. Pour t'offrir le meilleur environnement d'apprentissage possible, nous t'accueillons sur trois sites, chacun équipé de salles modernes et dédiées à ton succès.



METZ




YUTZ



SARREBOURG



LA PERFORMANCE DE L'ALTERNANCE EN CHIFFRES CLÉS



**Nos taux de réussite :
toutes promos confondues**



Bachelor chargé des RH

88%



Manager d'unité marchande

86.1%



Secrétaire Assistant

84%



Assistant ressources humaines

81.5%



CAP AEPE

94.5%



Conseiller de vente

100%



Employé commercial

100%



FÉLICITATIONS !

Tu as maintenant toutes les clés en main pour faire un choix éclairé et construire ta réussite post-Bac.

Le Bac est la fin d'une étape, et le début d'une aventure passionnante.

Si tu es prêt(e) à t'investir dans une voie qui allie expérience, salaire et diplôme, Adalia School est ton partenaire idéal.

➔ Contacte-nous pour lancer ton Alternance !

 **adalia.cfa@gmail.com**

 **03 82 51 85 99**

 **<https://adaliaschool.fr/>**